

# Choralnoten auf Windows

## Die Schriften "Choralnoten" und "Choralfiguren"

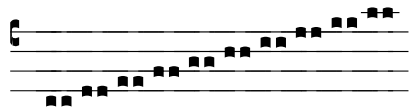
### Choralnoten:<sup>1</sup>



LP aüsüdüfügühüjükülüöüä

Einfache Quadratnoten

a-ä



LP üäüäüüsüsüsüüdüdüüfüfüüügüüühühüüjüjüüküküülülüüöüö

Noten mit Zwischenraum



LP aP sP dP fP gP hP jP kP lP öP ä

Virga



LP qüwüëürütüzüüüüö

Pes (sekund)

q-o



LP QüWüEüRüTüZüUüIü

Pes (terz)

Q-I



LP yüxüëüvübünümü,ü.ü

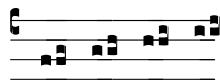
Pes (quart und quint)

y-.



LP QpdüP Pcpj

Salicus im Gleichklang



LP fürP gptP hpzP jpu

<sup>1</sup> \_ In der Mitte ist die jeweilige Tastenkombination des Choralnotenbeispiels angegeben. Eine Eingabe mit der Leertaste ist am größeren Abstand erkennbar.



LP gzP huP dRP dTP rhP

Scandicus und Salicus



LP 1aü2sü3dü4fü5gü6hü7jü8kü9lü0ö

Episeme (vor der Note einzugeben!) 1-0



LP !aü%\$Ü"dü&fü\$gü/hü\$ju(küüüGl ÖIÜÜ\*ÜHöÄö

Kreise , Halbkreise (vor Note eingeben!) !-\$; %-(GÖHÄ



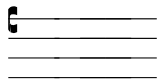
LP P- KP P\_ JP P

Notenschlüssel und "b" L; K; J; -; \_



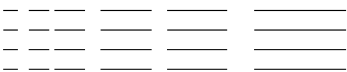
LP YüXüCüVüBüNüMü;ü:ü

Custos Y-;



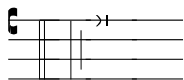
LP P P P

Leerzeichen mit "P" ergibt Abstand



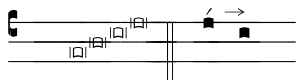
p ü + P Ü \*

Notenlinien mit verschiedenen Längen p; ü; +; P; Ü; \*



LP #P <>P?ß P

Pausenzeichen #; <; >; ß; ?



LP P PAüSüDüFüüüü#P P'kP `jP

Zeichen für Tenor Finalisbetonungen A-F; ´; `;

## Choralfiguren:<sup>2</sup>



LP aüsdüfügühüjüklüöüäP

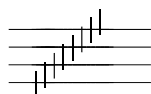
Einfache Quadratnoten

a-ä



PsdsPÜdfdPÜfgfPÜghgPÜhjhPÜjkjPÜklkÜlöP

Torculus



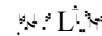
P yüp xppeppvppb pppnppmpp,ppP

Kurze Längsstriche (Clivis, Torculus, etc.) y-,



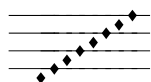
≡YüüXüüCüüVüüBüüNüüMüüP

Lange Längsstriche (Clivis, Torculus, etc.) Y-M



P d fxsP PghvfP PfvhCdP

Anwendung der Längsstriche



P AüSüDüFüGüHüJüKü

Rhomben

A-K



P P\*jVpHGFP P\*IN+KJGP

Climacus



≡dsüPxdfdüPcgfüPvhgüP bjhP nkjP Pmlk

Clivis (sekund)



≡≡PNINhPP PVjVfP

Clivis (terz und quart)

<sup>2</sup> In der Mitte ist die jeweilige Tastenkombination des Choralnotenbeispiels angegeben. Eine Eingabe mit der Leertaste ist am größeren Abstand erkennbar.



P züPuÜPiÜPoÜPZÜPUP

Porrectus

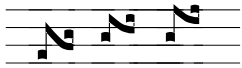
z-o; Z-U



P IÜPOÜP

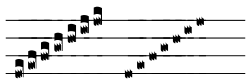
Porrectus

I; O



P dIP PgoÜP PgZP

Porrectus mit anderen Noten



P iüfüqüwüeurütP PlüfüQüWüEüRüTP

Quilisma

i,í,q-t; Ì,Í,Q-T



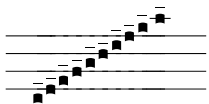
P dqP PfwP PgeP hrP Pjt

Quilisma zusammengesetzt



P fWhvfp PfWbjhP

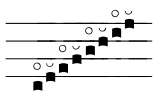
Quilisma zusammengesetzt



LP 1aü2sü3dü4fü5gü6hü7jü8kü9lü0ö

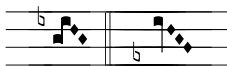
Episeme (vor der Note eingeben!)

1-0



LP !aü%\$Ü"dü&fü\$gü/hü\$fü(küü

Kreise und Halbkreise (vor der Note eingeben!) !-\$; %-(



P \*-PgbjHG #PÜÜÜÜ\_P\*VjHGF

Auch hier gibt es das "b" und die Pausen